



**BOSQUES
NATURALES**

SISTEMAS DE INFORMACIÓN GEOGRÁFICA: APLICACIÓN A UN SISTEMA DE PLANTACIONES FORESTALES INTENSIVAS.

IGNACIO URBÁN, MANUEL DE LUQUE , OSCAR MONGE.

Bosques Naturales S.A. Avenida de la Vega número 1, edificio 3, 28108, Alcobendas, Madrid. www.bosquesnaturales.com



Plantación de 9 años de edad de *Mj209xRA* clonal en la UGF de Gerona.

Dentro del modelo de Bosques Naturales S.A., en el que los clientes poseen derechos sobre los árboles uno a uno, se hace imprescindible el disponer de una herramienta de gestión que permita satisfacer el interés de los mismos en el producto de forma inmediata.

Los Sistemas de Información Geográfica (SIG) permiten acceder a este seguimiento, mientras brindan la posibilidad de ofrecer al gestor una visión global y fácilmente interpretable de la plantación, gracias a las potentes salidas gráficas de este tipo de Software y a la información visual de las ortofotografías.

Además de las utilidades evidentes de disponer de cartografía temática actualizada, la implementación de estas bases de datos facilita tareas como el diseño del riego y de la fertilización, el cálculo de áreas basimétricas y tangencia de copas, patrones de desarrollo de patologías, etc.

Para sacar el máximo partido posible a esta herramienta, se georreferencia cada uno de los árboles, (más de 300.000) conociéndose sus coordenadas UTM con precisión centimétrica, introduciéndose en la base de datos la información del control de existencias, que determina, pie a pie, el estado fitosanitario, las características de forma y cualquier otra incidencias del árbol y del control dasométrico.

MODELO DE GESTIÓN TÉCNICA DE PLANTACIONES FORESTALES INTENSIVAS DE MADERAS NOBLES



Preparación del terreno



Marcado de las líneas de plantación.



Plantación.



Levantamiento topográfico, de sectores y árboles.

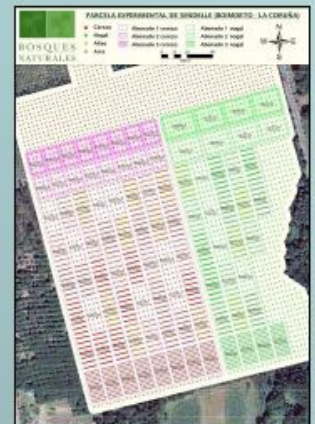
USO DE SISTEMAS DE INFORMACIÓN GEOGRÁFICA EN LA GESTIÓN



LOCALIZACIÓN DE ÁRBOLES PLUS

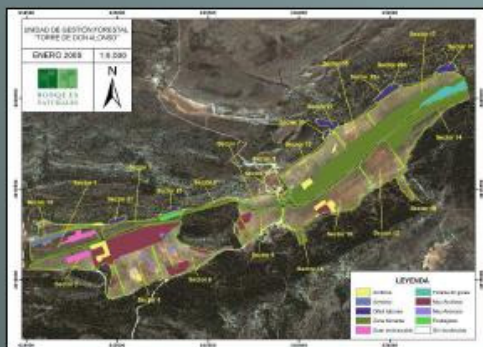


Plantación de 12 años de edad de *Prunus avium* de semilla en la UGF de Cáceres.



Cartografía en desarrollos de I+D+i

Localización de árboles puntuales de la plantación



Generación de Cartografía Temática.



Cartografía de Gestión por Sectores.